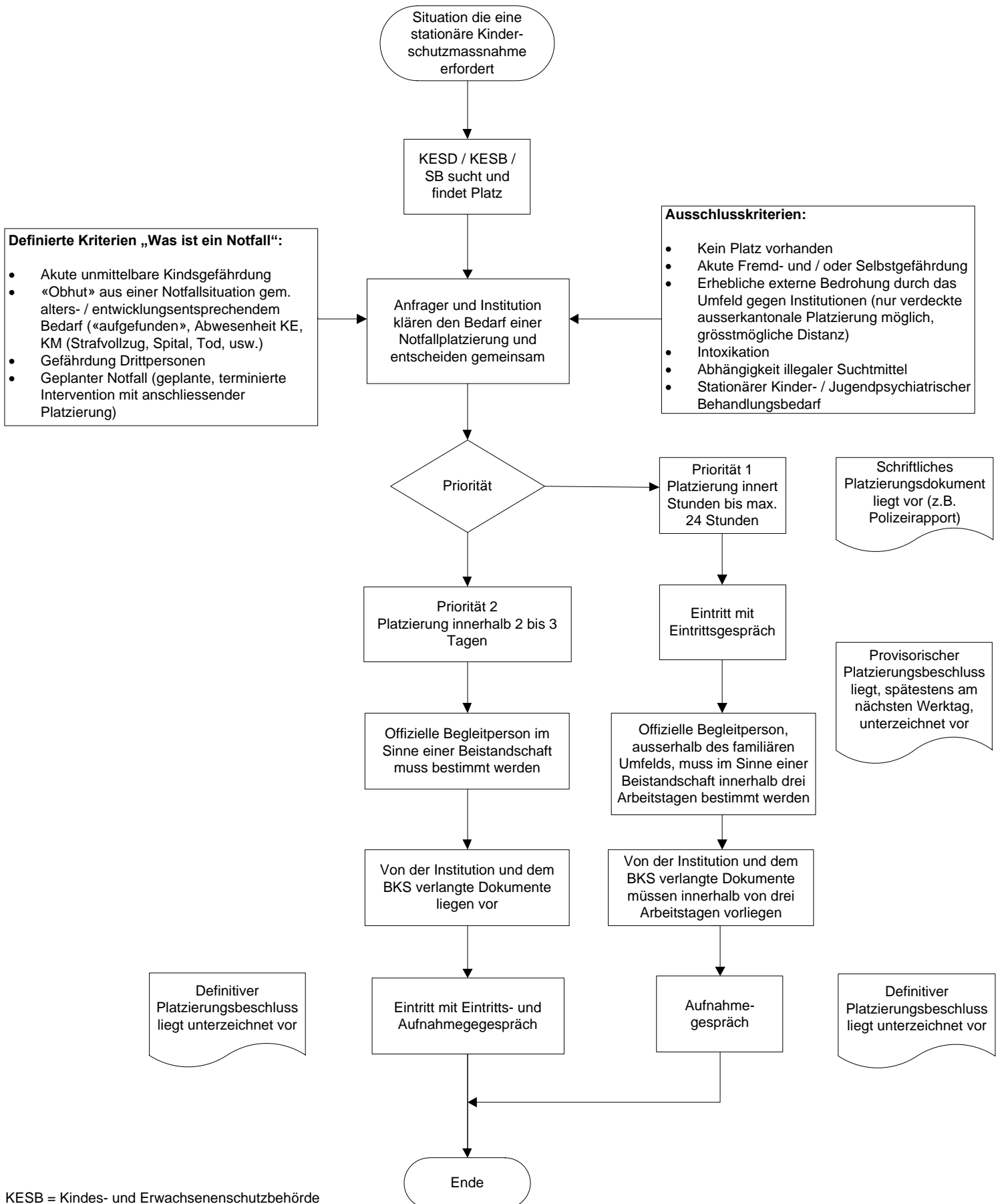


Ablauf Notfallplatzierung anerkannte Einrichtung durch KESB (Familiengerichte) / KESD / SB



Aufnahmeheim Seon, Frauenhaus AG/SO, Kinderheim Brugg, Stiftung IKJ



KESB = Kindes- und Erwachsenenschutzbehörde
 KESD = Kindes- und Erwachsenenschutzdienst
 SB = Schulbehörde